



LWOWSKA 10
RESIDENCE



MIESZKANIE:
2 - pokojowe

POWIERZCHNIA:
47.06 m²

LOKALIZACJA:
ul. Lwowska 10, 33-332 Kraków



**Architecture
Vento**

Biuro sprzedaży:
ul. Ignacego Krasickiego 30/83,
30-503 Kraków, Polska

+48 519 320 623

+48 506 411 722

www.architecturevento.pl

www.lwowskaresidence.pl

lwowska@architecturevento.pl

Niniejsza broszura nie stanowi oferty w rozumieniu Kodeksu Cywilnego. Przedstawione wizualizacje i rzuty mają charakter poglądowy. Podczas realizacji niektóre szczegóły mogą zostać zmienione.

LICZBA POKOI

2

PIĘTRO

5

NR . KATALOGOWY

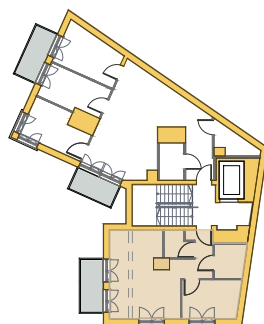
B.V.11

WYS. POMIESZCZENIA

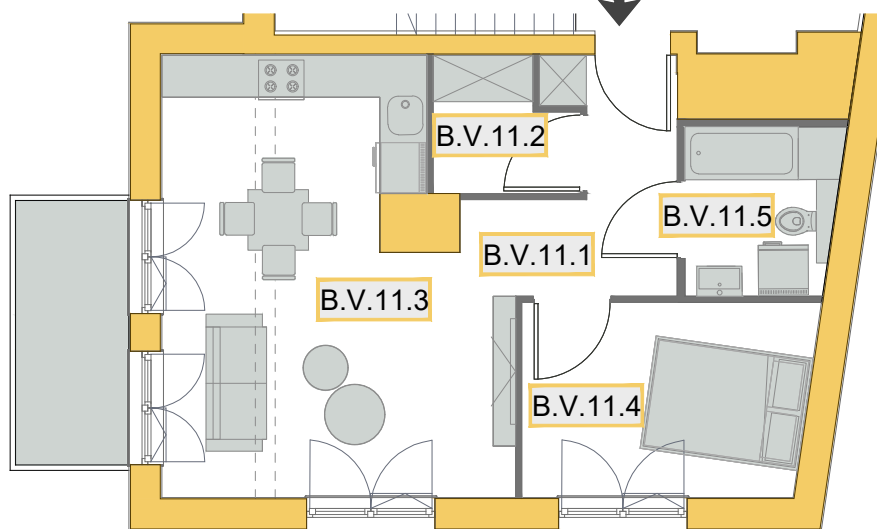
~2.54 m

Ścianka działowa z możliwością przesunięcia/ zmiany aranżacji

SCHEMAT V PIĘTRA SKALA 1:500



M
B.V.11



SPIS POMIESZCZEŃ MIESZKANIA B.V.11

NR POM.	NAZWA POMIESZCZENIA	POW. UŻYTKOWA (w m ²)
B.V.11.1	PRZEDPOKÓJ	5.43
B.V.11.2	GARDEROBA	3.11
B.V.11.3	SALON Z ANEKSEM KUCH.	24.35
B.V.11.4	SYPIALNIA 1	9.74
B.V.11.5	ŁAZIENKA	4.43
SUMA		47.06

POWIERZCHNIA BALKONU: 5.18 m²



RZUT MIESZKANIA SKALA 1:100