



LWOWSKA 10  
RESIDENCE



MIESZKANIE:  
2 - pokojowe

POWIERZCHNIA:  
47.09 m<sup>2</sup>

LOKALIZACJA:  
ul. Lwowska 10, 33-332 Kraków



**Architecture**  
**Vento**

Biuro sprzedaży:  
ul. Ignacego Krasickiego 30/83,  
30-503 Kraków, Polska

+48 519 320 623

+48 506 411 722

[www.architecturevento.pl](http://www.architecturevento.pl)

[www.lwowskaresidence.pl](http://www.lwowskaresidence.pl)

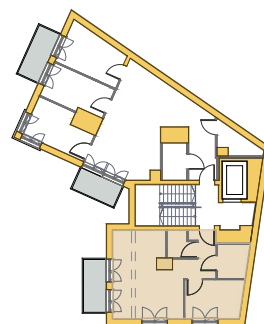
[lwowska@architecturevento.pl](mailto:lwowska@architecturevento.pl)

Niniejsza broszura nie stanowi oferty w rozumieniu Kodeksu Cywilnego. Przedstawione wizualizacje i rzuty mają charakter poglądowy. Podczas realizacji niektóre szczegóły mogą zostać zmienione.

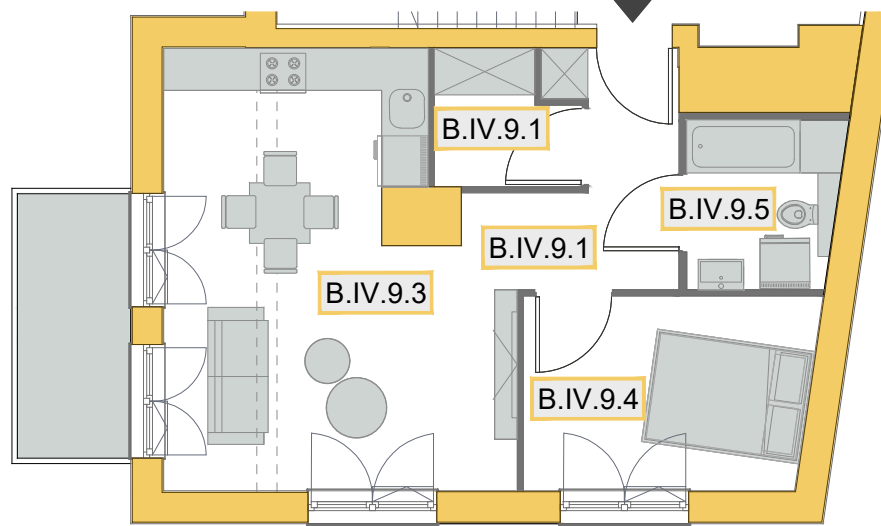
LICZBA POKOI	PIĘTRO	NR . KATALOGOWY	WYS. POMIESZCZENIA
2	4	B.IV.9	~2.67 m

■ Ścianka działowa z możliwością przesunięcia/ zmiany aranżacji

### SCHEMAT IV PIĘTRA SKALA 1:500



M  
B.IV.9



### SPIS POMIESZCZEŃ MIESZKANIA B.IV.9

NR POM.	NAZWA POMIESZCZENIA	POW. UŻYTKOWA (w m <sup>2</sup> )
B.IV.9.1	PRZEDPOKÓJ	5.43
B.IV.9.2	GARDEROBA	3.11
B.IV.9.3	SALON Z ANEKSEM KUCH.	24.35
B.IV.9.4	SYPIALNIA 1	9.74
B.IV.9.5	ŁAZIENKA	4.46
<b>SUMA</b>		<b>47.09</b>

POWIERZCHNIA BALKONU: 5.18 m<sup>2</sup>



### RZUT MIESZKANIA SKALA 1:100