



LWOWSKA 10
RESIDENCE



MIESZKANIE:
2 - pokojowe

POWIERZCHNIA:
41,92 m²

LOKALIZACJA:
ul. Lwowska 10, 33-332 Kraków



**Architecture
Vento**

Biuro sprzedaży:
ul. Ignacego Krasickiego 30/83,
30-503 Kraków, Polska

+48 519 320 623

+48 506 411 722

www.architecturevento.pl

www.lwowskaresidence.pl

lwowska@architecturevento.pl

Niniejsza broszura nie stanowi oferty w rozumieniu Kodeksu Cywilnego. Przedstawione wizualizacje i rzuty mają charakter poglądowy. Podczas realizacji niektóre szczegóły mogą zostać zmienione.

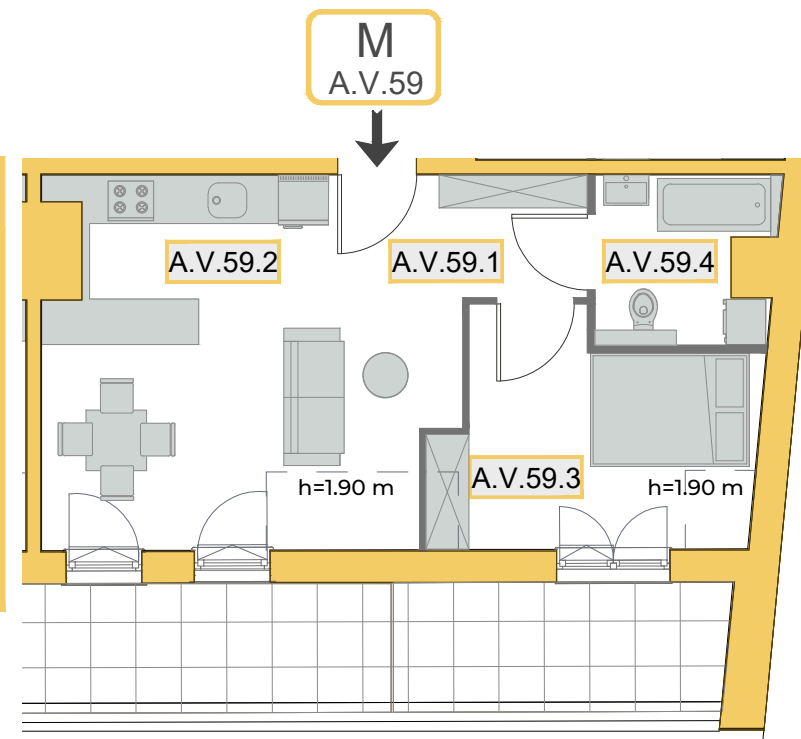
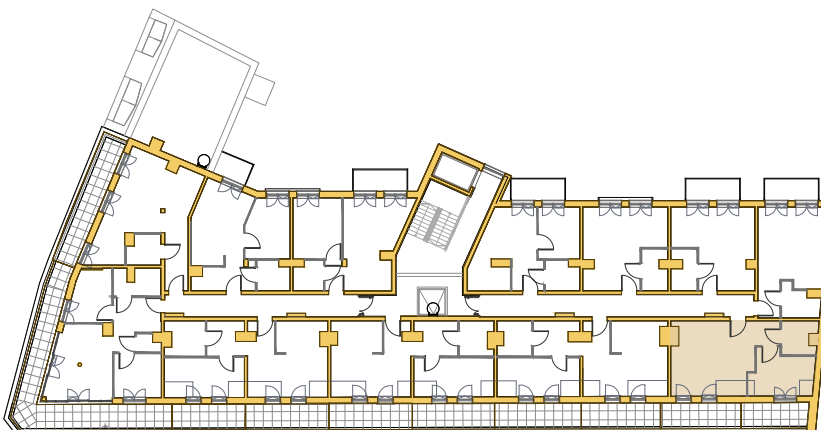
| LICZBA POKOI | PIĘTRO | NR . KATALOGOWY | WYS. POMIESZCZENIA |
|--------------|----------|-----------------|--------------------|
| 2 | 5 | A.V.59 | ~2.54 m |

■ Ścianka działowa z możliwością przesunięcia/ zmiany aranżacji

| SPIS POMIESZCZEŃ MIESZKANIA A.V.59 | | |
|---------------------------------------|-----------------------|---|
| NR POM. | NAZWA POMIESZCZENIA | POW. UŻYTKOWA (w m ²) |
| A.V.59.1 | PRZEDPOKÓJ | 5.56 |
| A.V.59.2 | SALON Z ANEKSEM KUCH. | 21.05 |
| A.V.59.3 | SYPIALNIA | 10.42 |
| A.V.59.4 | ŁAZIENKA | 4.89 |
| SUMA | | 41.92 |

POWIERZCHNIA TARASU: ~ 9.64m²
POWIERZCHNIA TARASU: ~ 8.08m²

**SCHEMAT V PIĘTRA
SKALA 1:500**



**RZUT MIESZKANIA
SKALA 1:100**

