



LWOWSKA 10
RESIDENCE



MIESZKANIE:
2 - pokojowe

POWIERZCHNIA:
45,78 m²

LOKALIZACJA:
ul. Lwowska 10, 33-332 Kraków



**Architecture
Vento**

Biuro sprzedaży:
ul. Ignacego Krasińskiego 30/83,
30-503 Kraków, Polska

+48 519 320 623

+48 506 411 722

www.architecturevento.pl

www.lwowskaresidence.pl

lwowska@architecturevento.pl

Niniejsza broszura nie stanowi oferty w rozumieniu Kodeksu Cywilnego. Przedstawione wizualizacje i rzuty mają charakter poglądowy. Podczas realizacji niektóre szczegóły mogą zostać zmienione.

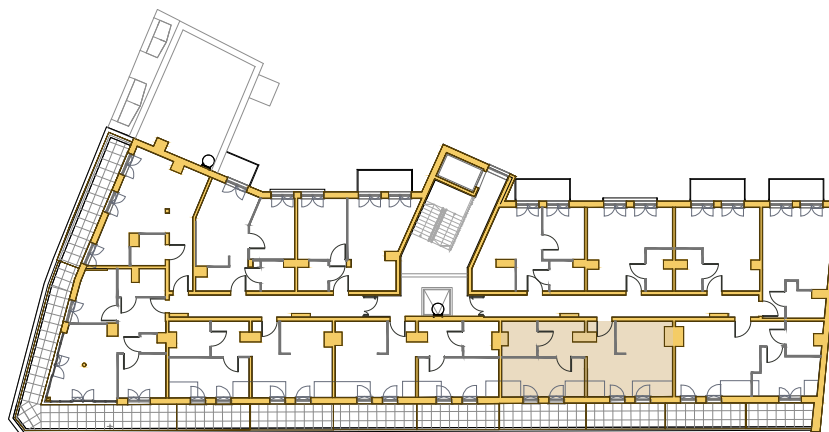
LICZBA POKOI	PIĘTRO	NR . KATALOGOWY	WYS. POMIESZCZENIA
2	5	A.V.58	~2.54 m

SPIS POMIESZCZEŃ MIESZKANIA A.V.58

NR POM.	NAZWA POMIESZCZENIA	POW. UŻYTKOWA (w m ²)
A.V.58.1	PRZEDPOKÓJ	10.60
A.V.58.2	ŁAZIENKA	4.96
A.V.58.3	SYPIALNIA	11.96
A.V.58.4	SALON Z ANEKSEM KUCH	18.85
SUMA		45.78

POWIERZCHNIA TARASU: ~ 10.38m²
POWIERZCHNIA TARASU: ~ 9.50m²

SCHEMAT V PIĘTRA SKALA 1:500



RZUT MIESZKANIA SKALA 1:100

