



LWOWSKA 10  
RESIDENCE



MIESZKANIE:  
2 - pokojowe

POWIERZCHNIA:  
44,87 m<sup>2</sup>

LOKALIZACJA:  
ul. Lwowska 10, 33-332 Kraków



**Architecture  
Vento**

Biuro sprzedaży:  
ul. Ignacego Krasickiego 30/83,  
30-503 Kraków, Polska

+48 519 320 623

+48 506 411 722

[www.architecturevento.pl](http://www.architecturevento.pl)

[www.lwowskaresidence.pl](http://www.lwowskaresidence.pl)

[lwowska@architecturevento.pl](mailto:lwowska@architecturevento.pl)

Niniejsza broszura nie stanowi oferty w rozumieniu Kodeksu Cywilnego. Przedstawione wizualizacje i rzuty mają charakter poglądowy. Podczas realizacji niektóre szczegóły mogą zostać zmienione.

LICZBA POKOI

**2**

PIĘTRO

**5**

NR . KATALOGOWY

**A.V.57**

WYS. POMIESZCZENIA

**~2.54 m**

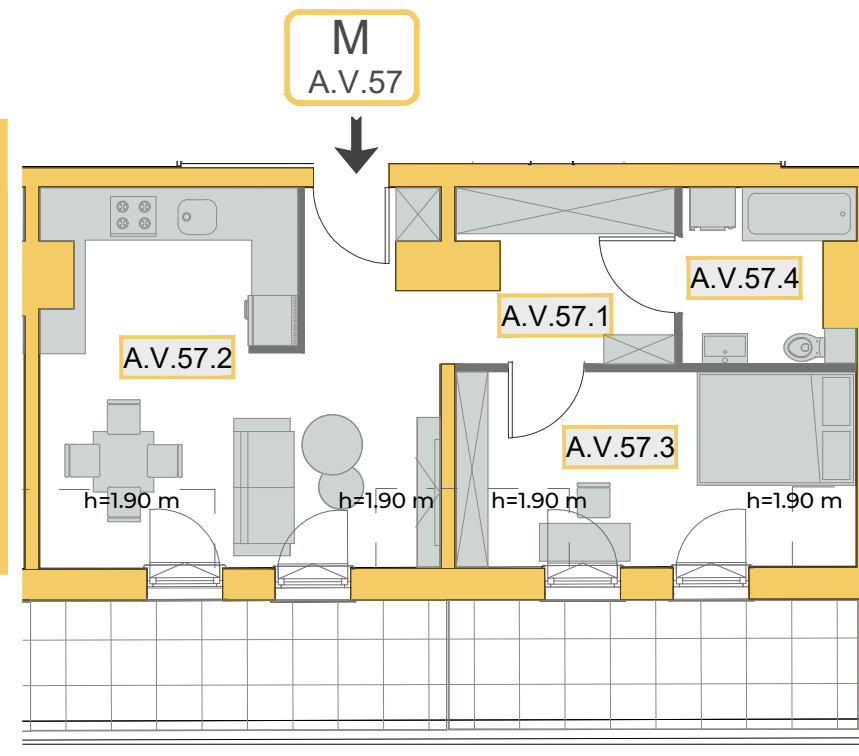
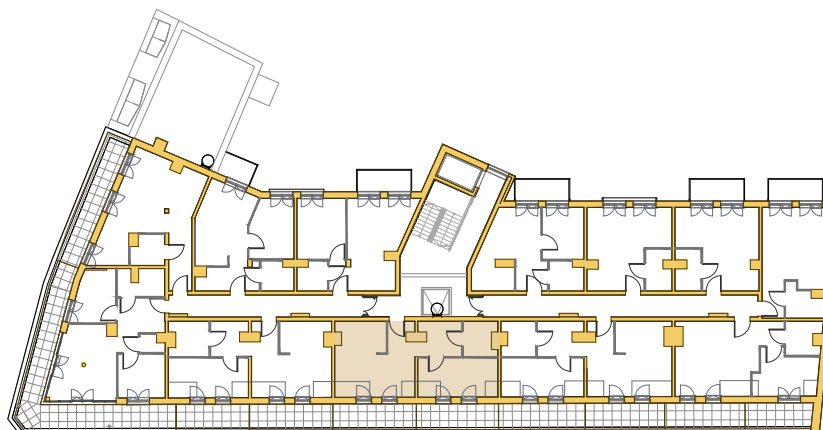
■ Ścianka działowa z możliwością przesunięcia/ zmiany aranżacji

### SPIS POMIESZCZEŃ MIESZKANIA A.V.57

NR POM.	NAZWA POMIESZCZENIA	POW. UŻYTKOWA (w m2)
A.V.57.1	PRZEDPOKÓJ	10.09
A.V.57.2	SALON Z ANEKSEM KUCH.	18.73
A.V.57.3	SYPIALNIA	11.20
A.V.57.4	ŁAZIENKA	4.85
<b>SUMA</b>		<b>44.87</b>

POWIERZCHNIA TARASU: ~ 10.09m<sup>2</sup>  
POWIERZCHNIA TARASU: ~ 9.82m<sup>2</sup>

### SCHEMAT V PIĘTRA SKALA 1:500



### RZUT MIESZKANIA SKALA 1:100

