



LWOWSKA 10  
RESIDENCE



MIESZKANIE:  
2 - pokojowe

POWIERZCHNIA:  
39,29 m<sup>2</sup>

LOKALIZACJA:  
ul. Lwowska 10, 33-332 Kraków



**Architecture  
Vento**

Biuro sprzedaży:  
ul. Ignacego Krasickiego 30/83,  
30-503 Kraków, Polska

+48 519 320 623

+48 506 411 722

[www.architecturevento.pl](http://www.architecturevento.pl)

[www.lwowskaresidence.pl](http://www.lwowskaresidence.pl)

[lwowska@architecturevento.pl](mailto:lwowska@architecturevento.pl)

Niniejsza broszura nie stanowi oferty w rozumieniu Kodeksu Cywilnego. Przedstawione wizualizacje i rzuty mają charakter poglądowy. Podczas realizacji niektóre szczegóły mogą zostać zmienione.

LICZBA POKOI

2

PIĘTRO

5

NR . KATALOGOWY

A.V.54

WYS. POMIESZCZENIA

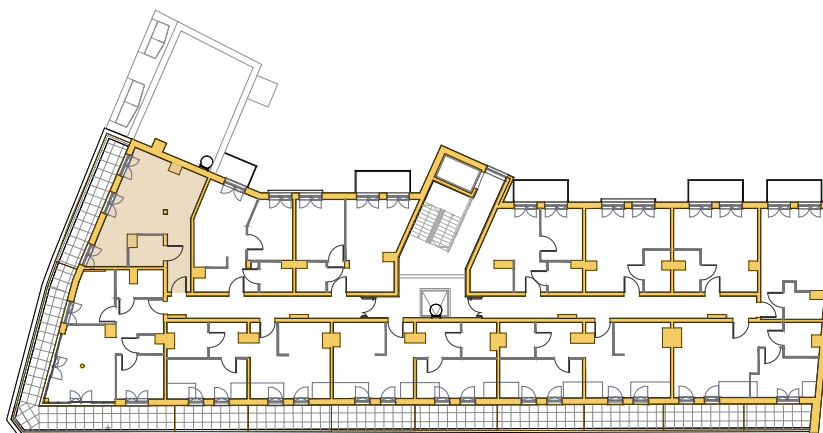
~2.54 m

### SPIS POMIESZCZEŃ MIESZKANIA A.V.54

NR POM.	NAZWA POMIESZCZENIA	POW. UŻYTKOWA (w m <sup>2</sup> )
A.V.54.1	PRZEDPOKÓJ	5.84
A.V.54.2	SYPIALNIA	4.99
A.V.54.3	SALON Z ANEKSEM KUCH	24.23
A.V.54.4	ŁAZIENKA	4.23
<b>SUMA</b>		<b>39.29</b>

POWIERZCHNIA TARASU : ~15.02 m<sup>2</sup>

### SCHEMAT V PIĘTRA SKALA 1:500



M  
A.V.54

■ Ścianka działowa z możliwością przesunięcia/ zmiany aranżacji

### RZUT MIESZKANIA SKALA 1:100

