



LWOWSKA 10  
RESIDENCE



MIESZKANIE:  
2 - pokojowe

POWIERZCHNIA:  
41,10 m<sup>2</sup>

LOKALIZACJA:  
ul. Lwowska 10, 33-332 Kraków



**Architecture  
Vento**

Biuro sprzedaży:  
ul. Ignacego Krasickiego 30/83,  
30-503 Kraków, Polska

+48 519 320 623

+48 506 411 722

[www.architecturevento.pl](http://www.architecturevento.pl)

[www.lwowskaresidence.pl](http://www.lwowskaresidence.pl)

[lwowska@architecturevento.pl](mailto:lwowska@architecturevento.pl)

Niniejsza broszura nie stanowi oferty w rozumieniu Kodeksu Cywilnego. Przedstawione wizualizacje i rzuty mają charakter poglądowy. Podczas realizacji niektóre szczegóły mogą zostać zmienione.

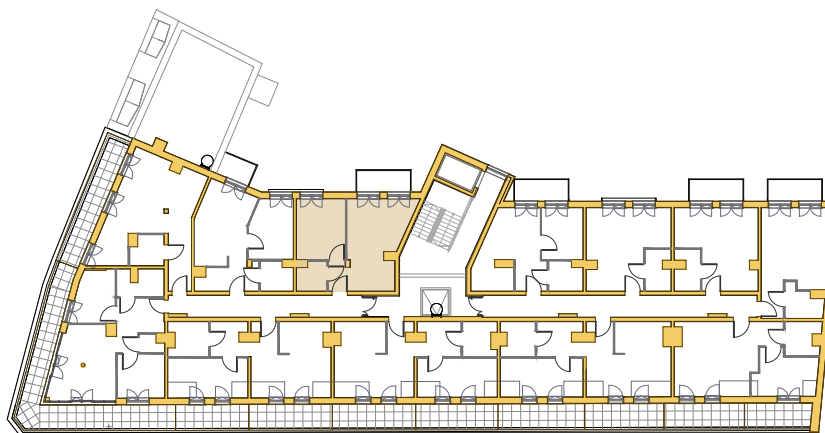
LICZBA POKOI	PIĘTRO	NR . KATALOGOWY	WYS. POMIESZCZENIA
<b>2</b>	<b>5</b>	<b>A.V.52</b>	<b>~2.54 m</b>

### SPIS POMIESZCZEŃ MIESZKANIA A.V.52

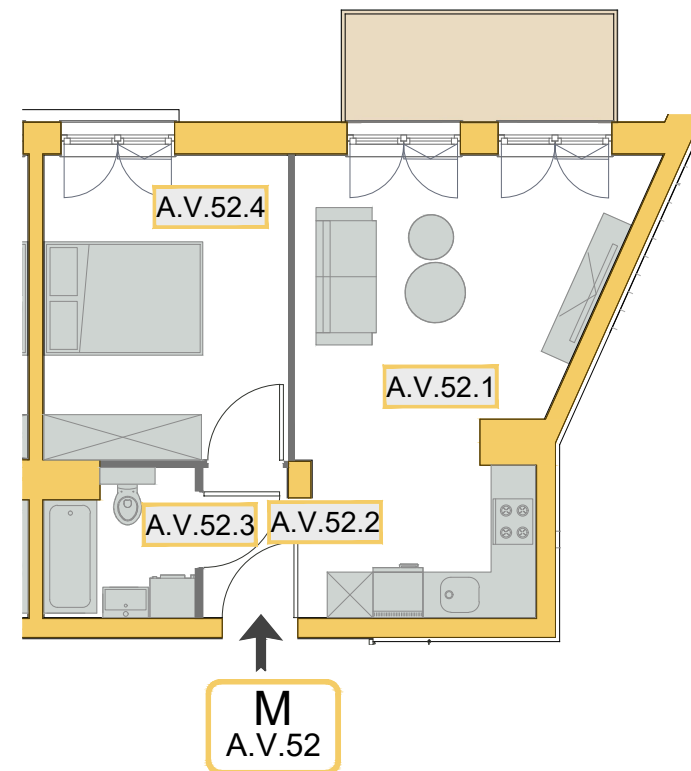
NR POM.	NAZWA POMIESZCZENIA	POW. UŻYTKOWA (w m <sup>2</sup> )
A.V.52.1	SALON Z ANEKSEM KUCH.	21.68
A.V.52.2	PRZEDPOKÓJ	2.74
A.V.52.3	ŁAZIENKA	3.66
A.V.52.4	SYPIALNIA	13.02
<b>SUMA</b>		<b>41.10</b>

POWIERZCHNIA BALKONU: 5.08 m<sup>2</sup>

### SCHEMAT V PIĘTRA SKALA 1:500



■ Ścianka działowa z możliwością przesunięcia/ zmiany aranżacji



### RZUT MIESZKANIA SKALA 1:100

