



LWOWSKA 10
RESIDENCE



MIESZKANIE:
1 - pokojowe

POWIERZCHNIA:
33.91m²

LOKALIZACJA:
ul. Lwowska 10, 33-332 Kraków



**Architecture
Vento**

Biuro sprzedaży:
ul. Ignacego Krasickiego 30/83,
30-503 Kraków, Polska

+48 519 320 623

+48 506 411 722

www.architecturevento.pl

www.lwowskaresidence.pl

lwowska@architecturevento.pl

Niniejsza broszura nie stanowi oferty w rozumieniu Kodeksu Cywilnego. Przedstawione wizualizacje i rzuty mają charakter poglądowy. Podczas realizacji niektóre szczegóły mogą zostać zmienione.

| LICZBA POKOI | PIĘTRO | NR . KATALOGOWY | WYS. POMIESZCZENIA |
|--------------|--------|-----------------|--------------------|
| 1 | 4 | A.IV.49 | ~2.67 m |

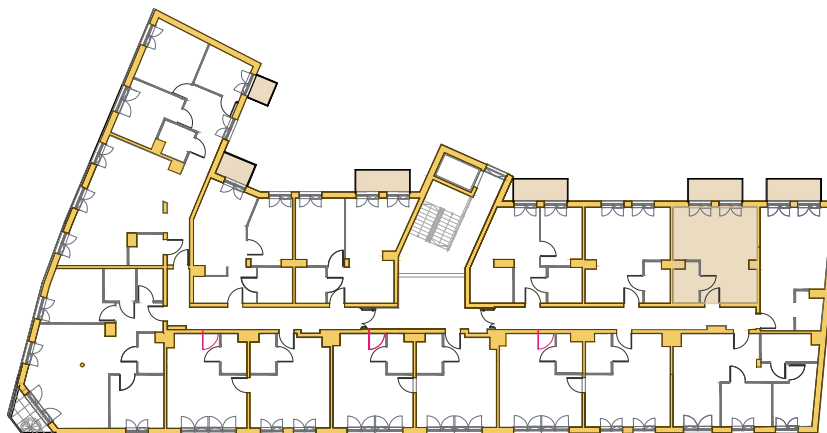
■ Ścianka działowa z możliwością przesunięcia/ zmiany aranżacji

SPIS POMIESZCZEŃ MIESZKANIA A.IV.49

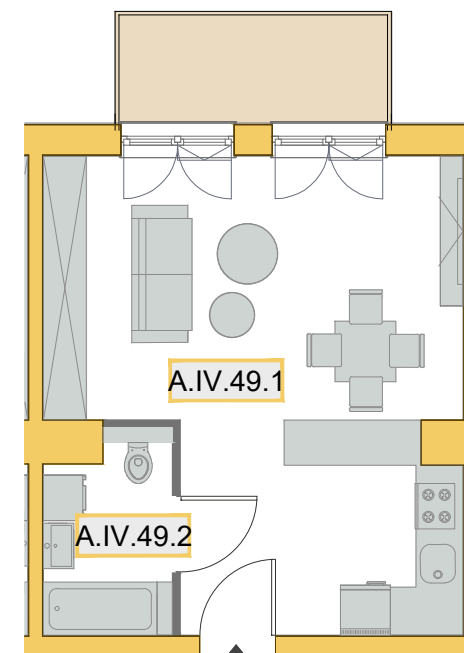
| NR POM. | NAZWA POMIESZCZENIA | POW. UŻYTKOWA (w m2) |
|-------------|-----------------------|----------------------------|
| A.IV.49.1 | SALON Z ANEKSEM KUCH. | 29.61 |
| A.IV.49.2 | ŁAZIENKA | 4.30 |
| SUMA | | 33.91 |

POWIERZCHNIA TARASU : ~5.07 m2

SCHEMAT IV PIĘTRA SKALA 1:500



RZUT MIESZKANIA SKALA 1:100



M
A.IV.49

N

