



LWOWSKA 10
RESIDENCE



MIESZKANIE:
4 - pokojowe

POWIERZCHNIA
104.52 m²

LOKALIZACJA:
ul. Lwowska 10,
33-332 Kraków



Biuro sprzedaży:
ul. Ignacego Krasickiego 30/83,
30-503 Kraków, Polska

+48 519 320 623 +48 506 411 722

www.architecturevento.pl

www.lwowskaresidence.pl

lwowska@architecturevento.pl

Niniejsza broszura nie stanowi oferty w rozumieniu Kodeksu Cywilnego. Przedstawione wizualizacje i rzuty mają charakter poglądowy. Podczas realizacji niektóre szczegóły mogą zostać zmienione.

LICZBA POKOI	PIĘTRO	NR . KATALOGOWY	WYS. POMIESZCZENIA
4	4	A.IV.42	~2.67m

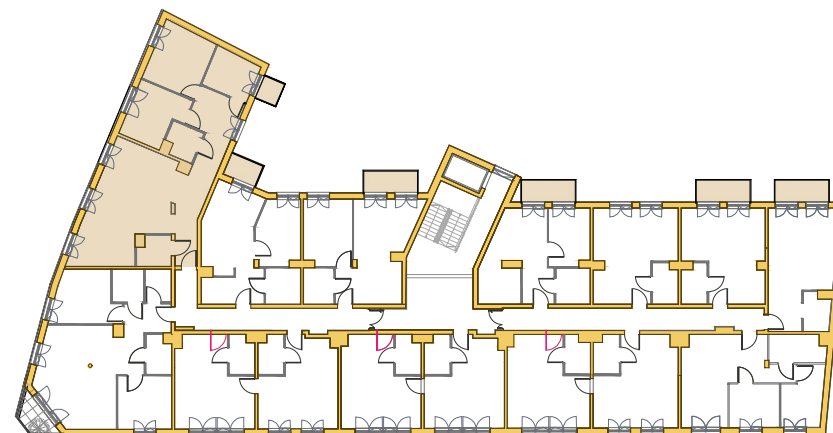
■ Ścianka działowa z możliwością przesunięcia/ zmiany aranżacji

SPIS POMIESZCZEŃ MIESZKANIA A.IV.42

NR POM.	NAZWA POMIESZCZENIA	POW. UŻYTKOWA (w m ²)
A.IV.42.1	PRZEDPOKÓJ	3.09
A.IV.42.3	KORYTARZ	19.83
A.IV.42.3	SALON Z ANEKSEM KUCH.	40.27
A.IV.42.4	ŁAZIENKA	4.24
A.IV.42.5	ŁAZIENKA 2	4.28
A.IV.42.5	SYPIALNIA	10.86
A.IV.42.5	SYPIALNIA 2	13.41
A.IV.42.5	SYPIALNIA 3	8.54
SUMA		104.52

POWIERZCHNIA BALKONU : ~2.22 m²

SCHEMAT IV PIĘTRA SKALA 1:500



RZUT MIESZKANIA SKALA 1:100

