



LWOWSKA 10  
RESIDENCE



MIESZKANIE:  
2 - pokojowe

POWIERZCHNIA:  
45.95 m<sup>2</sup>

LOKALIZACJA:  
ul. Lwowska 10, 33-332 Kraków



Biuro sprzedaży:  
ul. Ignacego Krasickiego 30/83,  
30-503 Kraków, Polska

+48 519 320 623

+48 506 411 722

[www.architecturevento.pl](http://www.architecturevento.pl)

[www.lwowskaresidence.pl](http://www.lwowskaresidence.pl)

[lwowska@architecturevento.pl](mailto:lwowska@architecturevento.pl)

Niniejsza broszura nie stanowi oferty w rozumieniu Kodeksu Cywilnego. Przedstawione wizualizacje i rzuty mają charakter poglądowy. Podczas realizacji niektóre szczegóły mogą zostać zmienione.

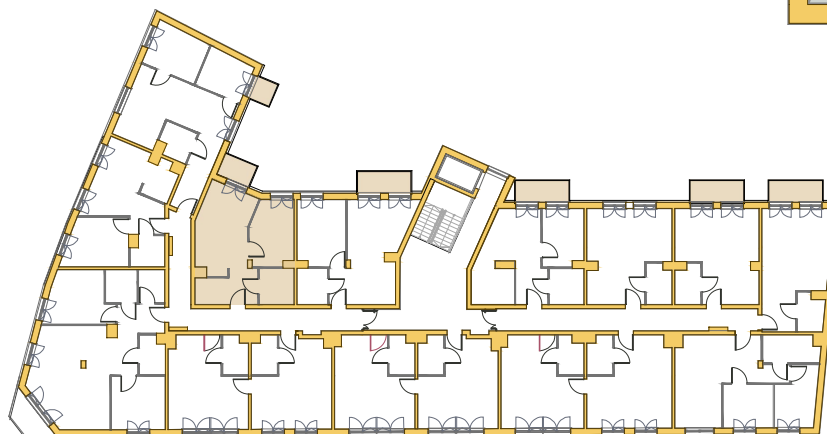
LICZBA POKOI	PIĘTRO	NR . KATALOGOWY	WYS. POMIESZCZENIA
2	2	A.II.15	~2.67m

### SPIS POMIESZCZEŃ MIESZKANIA A.II.15

NR POM.	NAZWA POMIESZCZENIA	POW. UŻYTKOWA (w m <sup>2</sup> )
A.II.15.1	ŁAZIENKA	5.51
A.II.15.2	SYPIALNIA	12.15
A.II.15.3	PRZEDPOKÓJ	8.65
A.II.15.4	SALON Z ANEKSEM KUCH.	19.64
<b>SUMA</b>		<b>45.95</b>

POWIERZCHNIA BALKONU: ~ 3.37 m<sup>2</sup>

### SCHEMAT II PIĘTRA SKALA 1:500



Ścianka działowa z możliwością przesunięcia/zmiany aranżacji

### RZUT MIESZKANIA SKALA 1:100

