



LWOWSKA 10
RESIDENCE



MIESZKANIE:
2 - pokojowe

POWIERZCHNIA:
45.30 m²

LOKALIZACJA:
ul. Lwowska 10, 33-332 Kraków



Biuro sprzedaży:
ul. Ignacego Krasickiego 30/83,
30-503 Kraków, Polska

+48 519 320 623

+48 506 411 722

www.architecturevento.pl

www.lwowskaresidence.pl

lwowska@architecturevento.pl

Niniejsza broszura nie stanowi oferty w rozumieniu Kodeksu Cywilnego. Przedstawione wizualizacje i rzuty mają charakter poglądowy. Podczas realizacji niektóre szczegóły mogą zostać zmienione.

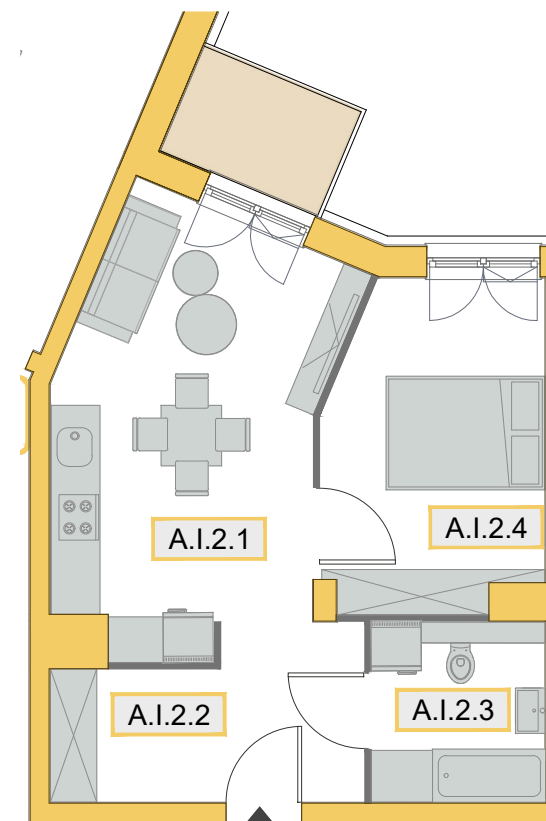
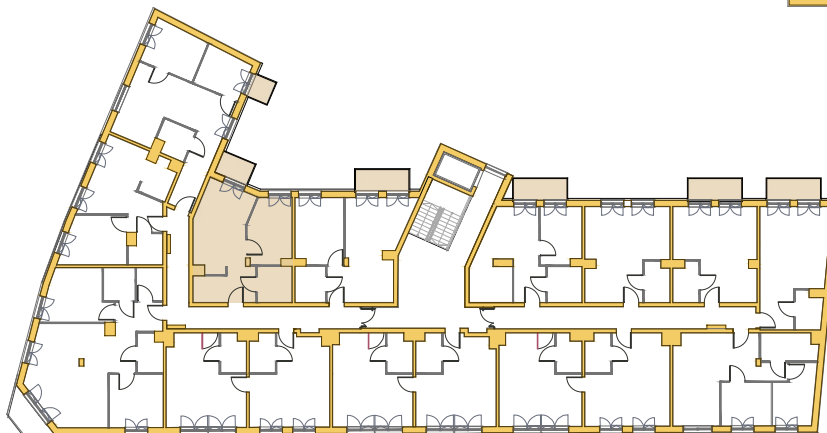
LICZBA POKOI	PIĘTRO	NR . KATALOGOWY	WYS. POMIESZCZENIA
2	1	A.I.2	~2.67m

SPIS POMIESZCZEŃ MIESZKANIA A.I.2

NR POM.	NAZWA POMIESZCZENIA	POW. UŻYTKOWA (w m ²)
A.I.2.1	SALON Z ANEKSEM KUCH.	19.15
A.I.2.2	PRZEDPOKÓJ	8.59
A.I.2.3	ŁAZIENKA	5.41
A.I.2.4	SYPIALNIA	12.15
SUMA		45.30

POWIERZCHNIA BALKONU: ~ 3.37 m²

SCHEMAT I PIĘTRA SKALA 1:500



Ścianka działowa z możliwością przesunięcia/ zmiany aranżacji

M
A.I.2
RZUT MIESZKANIA
SKALA 1:100

