



LWOWSKA 10  
RESIDENCE



MIESZKANIE:  
2 - pokojowe

POWIERZCHNIA:  
41.27 m<sup>2</sup>

LOKALIZACJA:  
ul. Lwowska 10, 33-332 Kraków



**Architecture  
Vento**

Biuro sprzedaży:  
ul. Ignacego Krasickiego 30/83,  
30-503 Kraków, Polska

+48 519 320 623

+48 506 411 722

[www.architecturevento.pl](http://www.architecturevento.pl)

[www.lwowskaresidence.pl](http://www.lwowskaresidence.pl)

[lwowska@architecturevento.pl](mailto:lwowska@architecturevento.pl)

Niniejsza broszura nie stanowi oferty w rozumieniu Kodeksu Cywilnego. Przedstawione wizualizacje i rzuty mają charakter poglądowy. Podczas realizacji niektóre szczegóły mogą zostać zmienione.

LICZBA POKOI	PIĘTRO	NR . KATALOGOWY	WYS. POMIESZCZENIA
<b>2</b>	<b>1</b>	<b>A.I.13</b>	<b>~2.67 m</b>

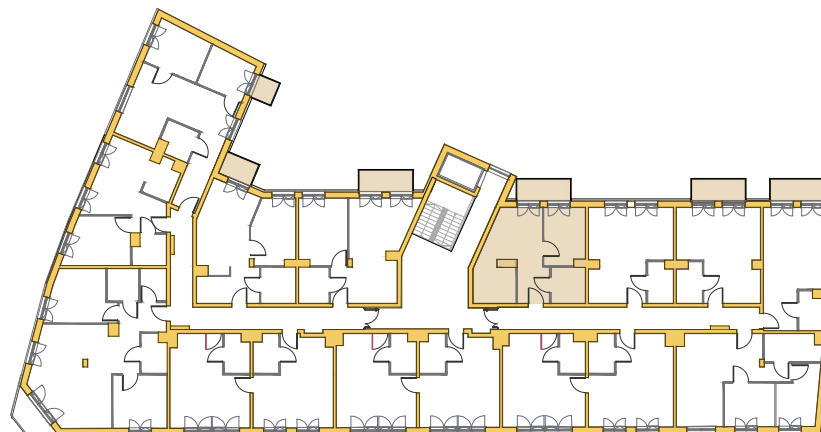
■ Ścianka działowa z możliwością przesunięcia/zmiany aranżacji

### SPIS POMIESZCZEŃ MIESZKANIA A.I.13

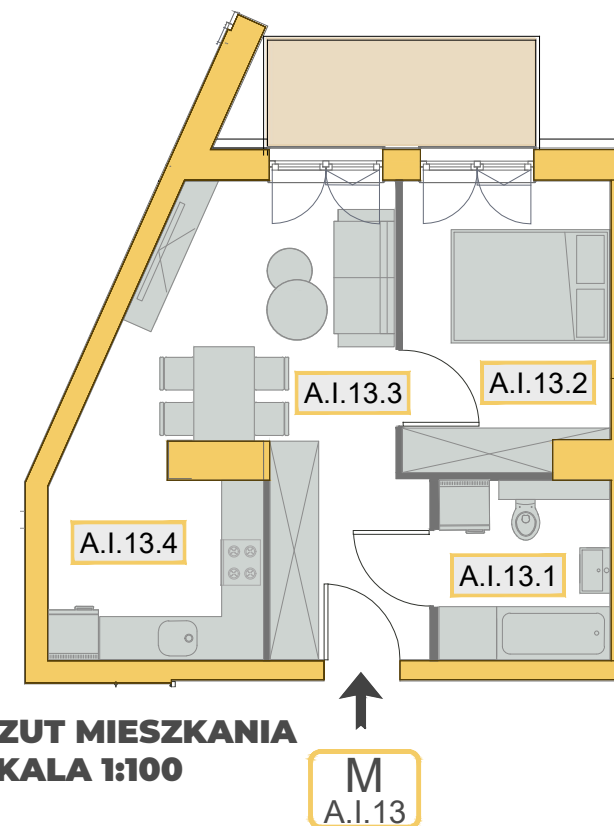
NR POM.	NAZWA POMIESZCZENIA	POW. UŻYTKOWA (w m <sup>2</sup> )
A.I.13.1	ŁAZIENKA	5.39
A.I.13.2	SYPIALNIA	10.28
A.I.13.3	PRZEDPOKÓJ	5.94
A.I.13.4	SALON Z ANEKSEM KUCH.	19.66
<b>SUMA</b>		<b>41.27</b>

POWIERZCHNIA BALKONU: 5.08 m<sup>2</sup>

### SCHEMAT I PIĘTRA SKALA 1:500



### RZUT MIESZKANIA SKALA 1:100



M  
A.I.13