



LWOWSKA 10  
RESIDENCE



MIESZKANIE:  
1- pokojowe

POWIERZCHNIA:  
34.58m<sup>2</sup>

LOKALIZACJA:  
ul. Lwowska 10, 33-332 Kraków



Biuro sprzedaży:  
ul. Ignacego Krasickiego 30/83,  
30-503 Kraków, Polska

+48 519 320 623

+48 506 411 722

[www.architecturevento.pl](http://www.architecturevento.pl)

[www.lwowskaresidence.pl](http://www.lwowskaresidence.pl)

[lwowska@architecturevento.pl](mailto:lwowska@architecturevento.pl)

Niniejsza broszura nie stanowi oferty w rozumieniu Kodeksu Cywilnego. Przedstawione wizualizacje i rzuty mają charakter poglądowy. Podczas realizacji niektóre szczegóły mogą zostać zmienione.

LICZBA POKOI	PIĘTRO	NR . KATALOGOWY	WYS. POMIESZCZENIA
1	1	A.I.10	~2.67 m

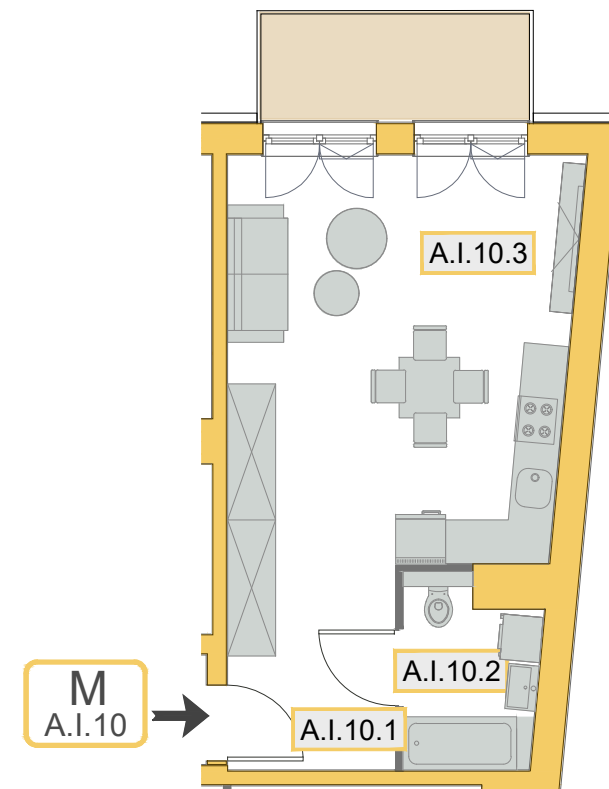
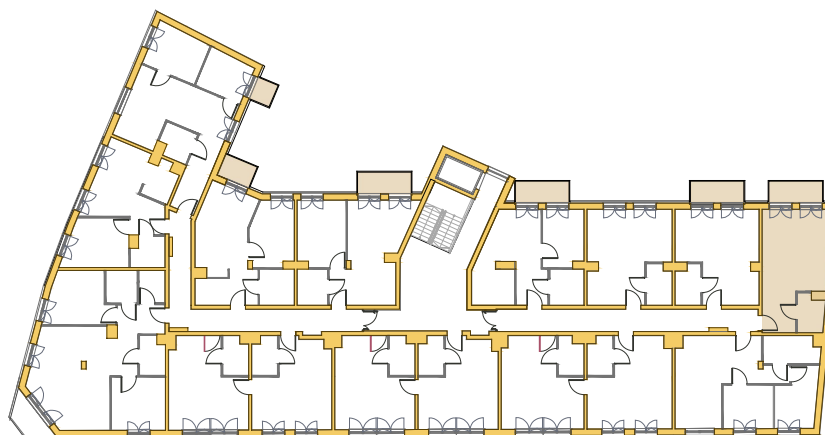
■ Ścianka działowa z możliwością przesunięcia/ zmiany aranżacji

### SPIS POMIESZCZEŃ MIESZKANIA A.I.10

NR POM.	NAZWA POMIESZCZENIA	POW. UŻYTKOWA (w m <sup>2</sup> )
A.I.10.1	PRZEDPOKÓJ	6.06
A.I.10.2	ŁAZIENKA	4.21
A.I.10.3	SALON Z ANEKSEM KUCH.	24.31
<b>SUMA</b>		<b>34.58</b>

POWIERZCHNIA BALKONU: 5.08 m<sup>2</sup>

### SCHEMAT I PIĘTRA SKALA 1:500



### RZUT MIESZKANIA SKALA 1:100

