



LWOWSKA 10 RESIDENCE

Zamieszkać w prestiżowej lokalizacji



POWIERZCHNIA
LOKALU USŁUGOWEGO:

136.98 m²

LOKALIZACJA:

ul. Lwowska 10,
33-332 Kraków



Biuro sprzedaży:
ul. Ignacego Krasickiego 30/83,
30-503 Kraków, Polska

+48 519 320 623

+48 506 411 722

www.architecturevento.pl

www.lwowskaresidence.pl

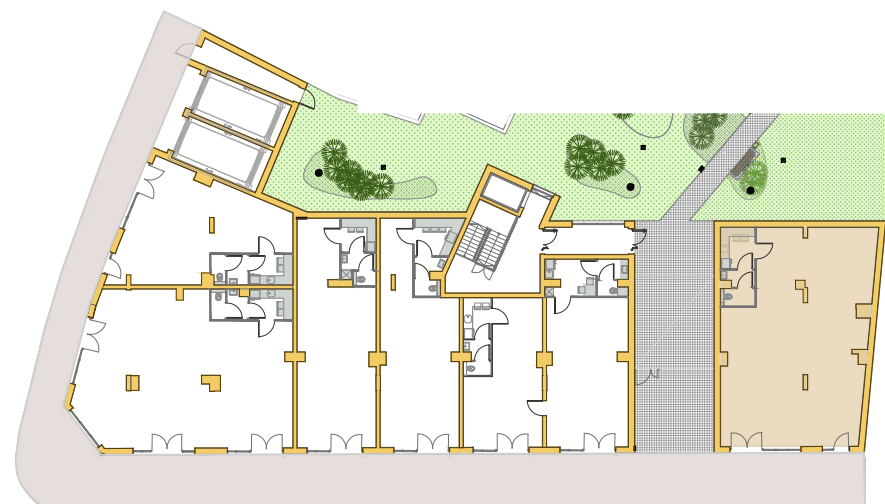
lwowska@architecturevento.pl

Niniejsza broszura nie stanowi oferty w rozumieniu Kodeksu Cywilnego. Przedstawione wizualizacje i rzuty mają charakter poglądowy. Podczas realizacji niektóre szczegóły mogą zostać zmienione.

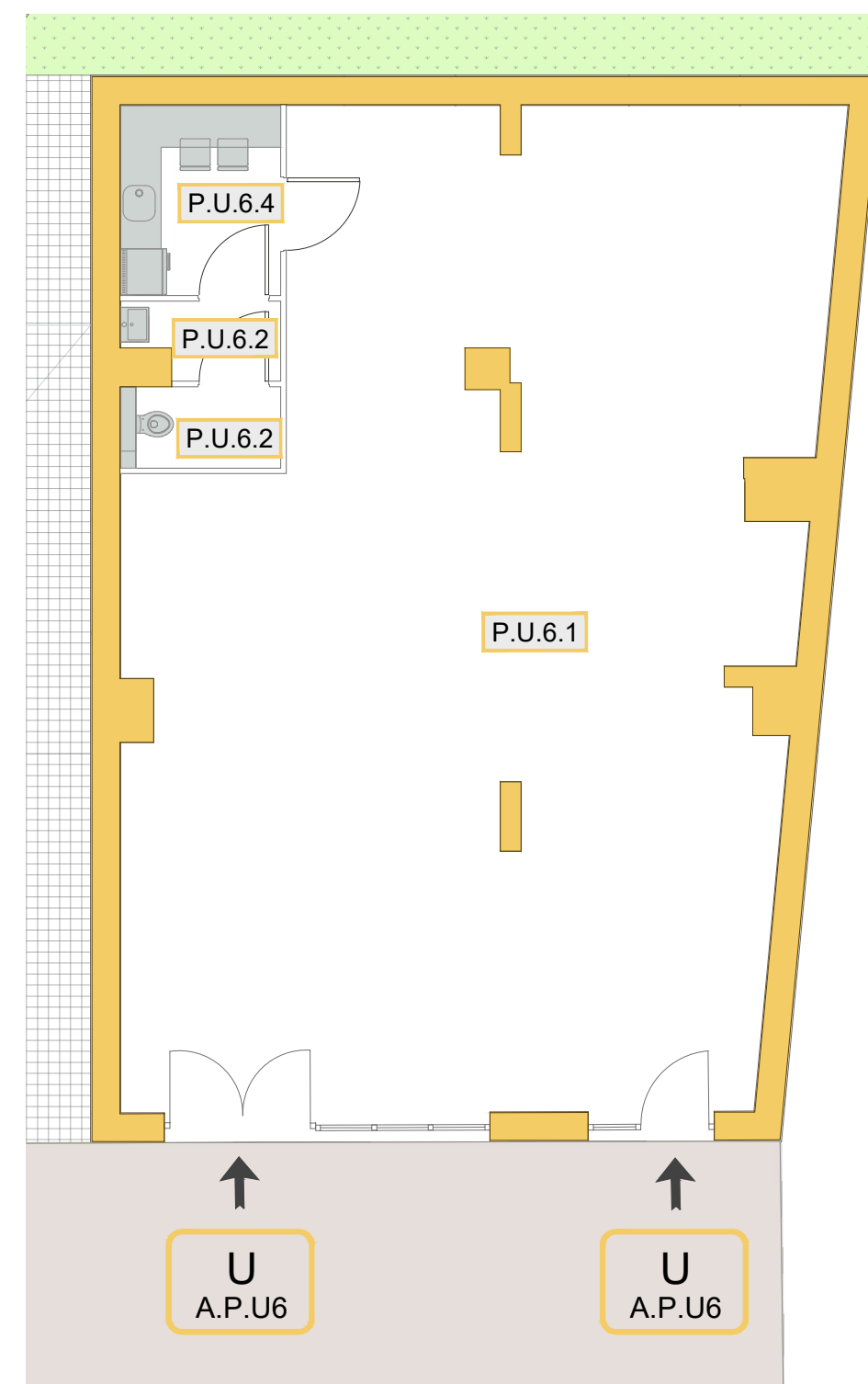
ILOŚĆ POMIESZCZEŃ LOKALOWYCH	PIĘTRO	NR. KATALOGOWY	WYS. POMIESZCZENIA
2	0	A.P.U6	~3.04 m

Ścianka działowa z możliwością przesunięcia/ zmiany aranżacji

SCHEMAT PARTERU SKALA 1:500



RZUT LOKALU USŁUGOWEGO SKALA 1:100



SPIS POMIESZCZEŃ MIESZKANIA A.P.U.6		
NR POM.	NAZWA POMIESZCZENIA	POW. UŻYTKOWA (w m ²)
A.P.U.6.1	LOKAL USŁUGOWY	125.74
A.P.U.6.2	WC	6.25
A.P.U.6.3	PRZEDSIONEK	2.30
A.P.U.6.4	ZAPLECZE SOCJALNE	2.69
SUMA		136.98

