



LWOWSKA 10 RESIDENCE

Zamieszkać w prestiżowej lokalizacji



POWIERZCHNIA
LOKALU USŁUGOWEGO:
139.97 m²

LOKALIZACJA:

ul. Lwowska 10,
33-332 Kraków



Biuro sprzedaży:
ul. Ignacego Krasickiego 30/83,
30-503 Kraków, Polska

+48 519 320 623

+48 506 411 722

www.architecturevento.pl

www.lwowskaresidence.pl

lwowska@architecturevento.pl

Niniejsza broszura nie stanowi oferty w rozumieniu Kodeksu Cywilnego. Przedstawione wizualizacje i rzuty mają charakter poglądowy. Podczas realizacji niektóre szczegóły mogą zostać zmienione.

ILOŚĆ POMIESZCZEŃ LOKALOWYCH

1

PIĘTRO

0

NR . KATALOGOWY

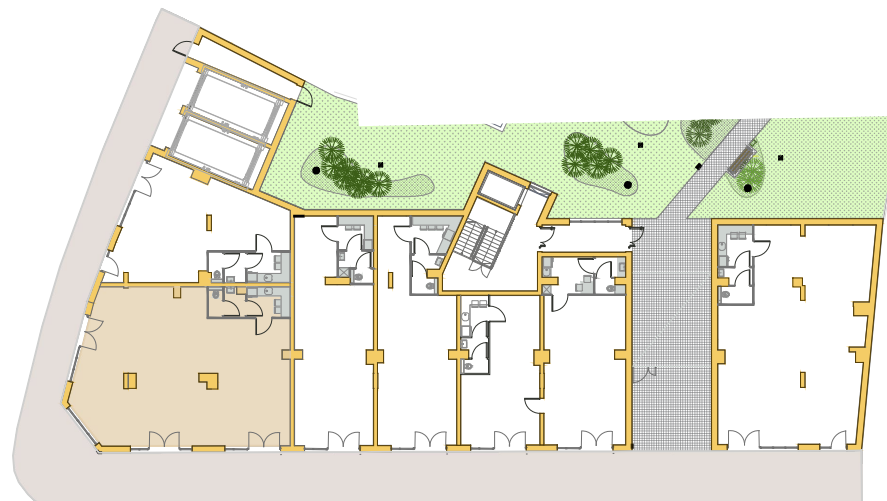
A.P.U4

WYS. POMIESZCZENIA

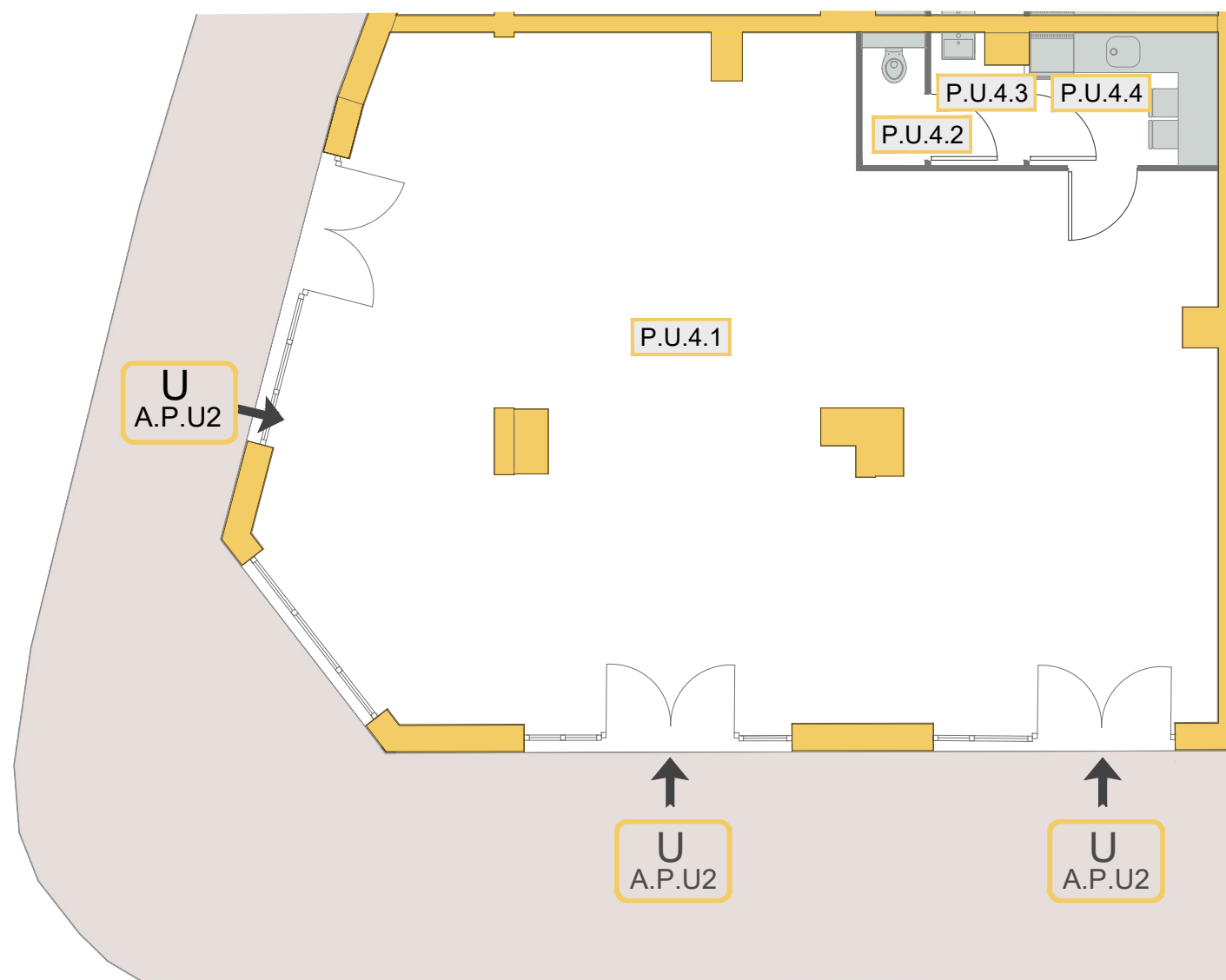
~3.04 m

Ścianka działowa z możliwością przesunięcia/ zmiany aranżacji

SCHEMAT PARTERU SKALA 1:500



RZUT LOKALU USŁUGOWEGO SKALA 1:100



SPIS POMIESZCZEŃ MIESZKANIA A.P.U.4

| NR POM. | NAZWA POMIESZCZENIA | POW. UŻYTKOWA (w m ²) |
|-----------|---------------------|-----------------------------------|
| A.P.U.4.1 | LOKAL USŁUGOWY | 129.65 |
| A.P.U.4.2 | WC | 1.95 |
| A.P.U.4.3 | PRZEDSIONEK | 2.58 |
| A.P.U.4.4 | ZAPLECZE SOCJALNE | 5.79 |

SUMA 139.97