



## LWOWSKA 10 RESIDENCE

Zamieszkać w prestiżowej lokalizacji



POWIERZCHNIA  
LOKALU USŁUGOWEGO:

76.64m<sup>2</sup>

LOKALIZACJA:

ul. Lwowska 10,  
33-332 Kraków



Biuro sprzedaży:  
ul. Ignacego Krasickiego 30/83,  
30-503 Kraków, Polska

+48 519 320 623

+48 506 411 722

[www.architecturevento.pl](http://www.architecturevento.pl)

[www.lwowskaresidence.pl](http://www.lwowskaresidence.pl)

[lwowska@architecturevento.pl](mailto:lwowska@architecturevento.pl)

Niniejsza broszura nie stanowi oferty w rozumieniu Kodeksu Cywilnego. Przedstawione wizualizacje i rzuty mają charakter poglądowy. Podczas realizacji niektóre szczegóły mogą zostać zmienione.

ILOŚĆ POMIESZCZEŃ LOKALOWYCH

1

PIĘTRO

0

NR . KATALOGOWY

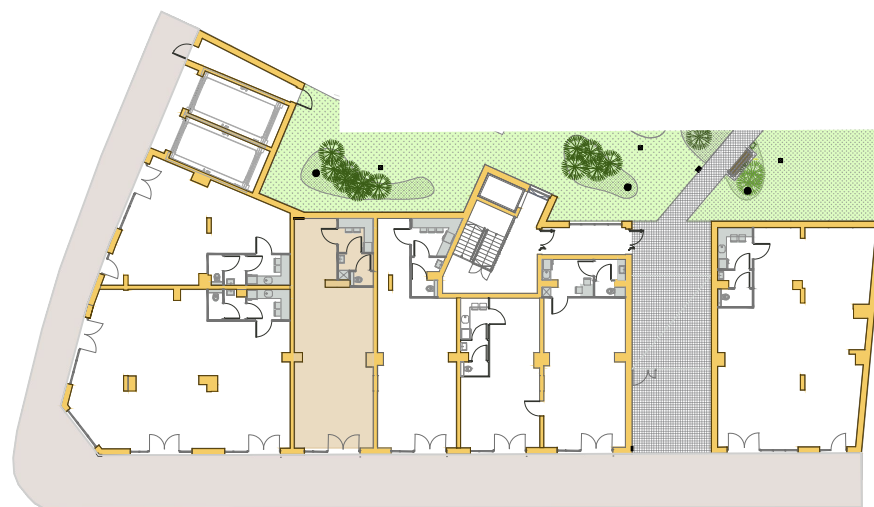
A.P.U3

WYS. POMIESZCZENIA

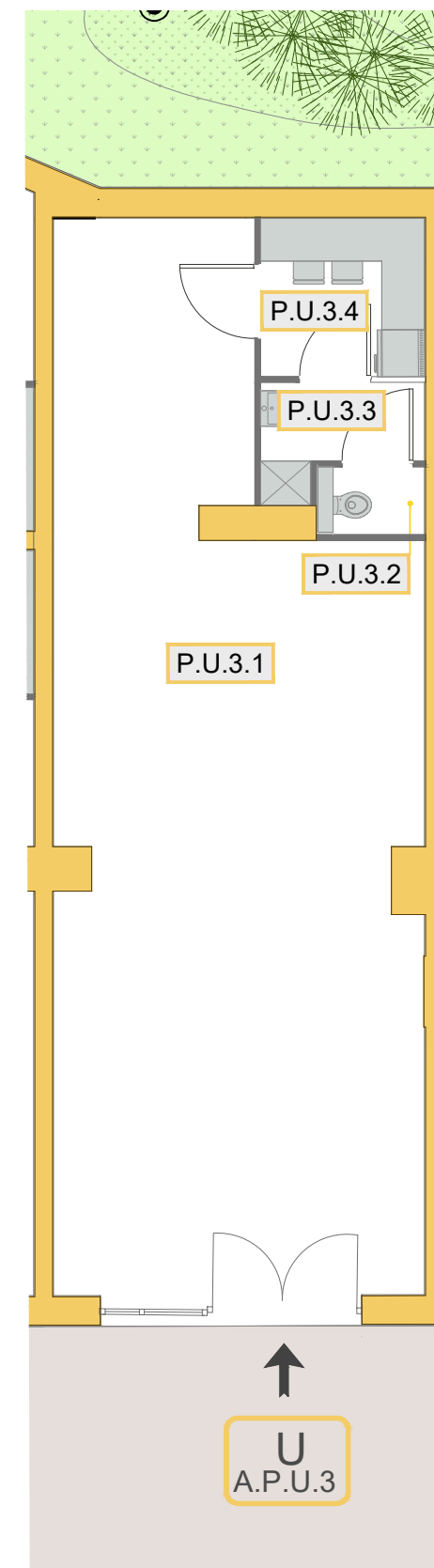
~3.04 m

Ścianka działowa z możliwością przesunięcia/ zmiany aranżacji

### SCHEMAT PARTERU SKALA 1:500



### RZUT LOKALU USŁUGOWEGO SKALA 1:100



#### SPIS POMIESZCZEŃ MIESZKANIA A.P.U.3

NR POM.	NAZWA POMIESZCZENIA	POW. UŻYTKOWA (w m <sup>2</sup> )
A.P.U.3.1	LOKAL USŁUGOWY	67.04
A.P.U.3.2	WC	1.46
A.P.U.3.3	PRZEDSIONEK	3.00
A.P.U.3.4	ZAPLECZE SOCJALNE	5.14
<b>SUMA</b>		<b>76.64</b>