



## LWOWSKA 10 RESIDENCE

Zamieszkać w prestiżowej lokalizacji



POWIERZCHNIA  
LOKALU USŁUGOWEGO:

73.37 m<sup>2</sup>

LOKALIZACJA:

ul. Lwowska 10,  
33-332 Kraków



Biuro sprzedaży:  
ul. Ignacego Krasickiego 30/83,  
30-503 Kraków, Polska

+48 519 320 623

+48 506 411 722

[www.architecturevento.pl](http://www.architecturevento.pl)

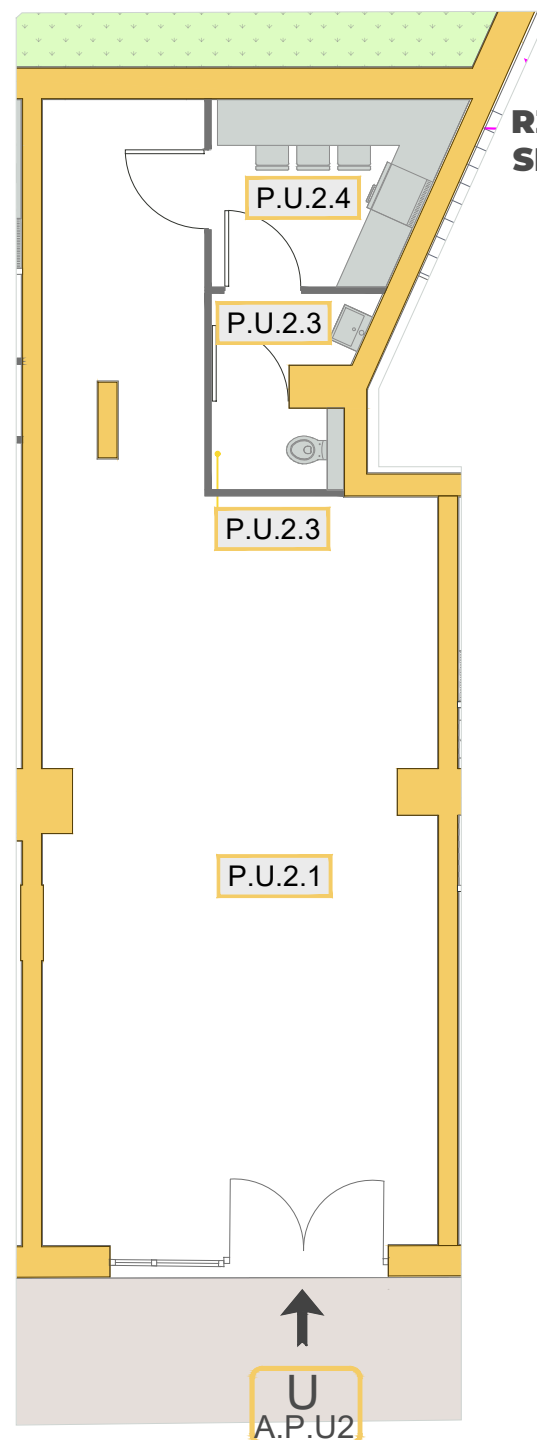
[www.lwowskaresidence.pl](http://www.lwowskaresidence.pl)

[lwowska@architecturevento.pl](mailto:lwowska@architecturevento.pl)

Niniejsza broszura nie stanowi oferty w rozumieniu Kodeksu Cywilnego. Przedstawione wizualizacje i rzuty mają charakter poglądowy. Podczas realizacji niektóre szczegóły mogą zostać zmienione.

ILOŚĆ POMIESZCZEŃ LOKALOWYCH	PIĘTRO	NR. KATALOGOWY	WYS. POMIESZCZENIA
2	0	A.P.U2	~3.04 m

Ścianka działowa z możliwością przesunięcia/ zmiany aranżacji



RZUT LOKALU USŁUGOWEGO  
SKALA 1:100

### SPIS POMIESZCZEŃ MIESZKANIA A.P.U.2

NR POM.	NAZWA POMIESZCZENIA	POW. UŻYTKOWA (w m <sup>2</sup> )
A.P.U.2.1	LOKAL USŁUGOWY	61.83
A.P.U.2.2	WC	1.98
A.P.U.2.3	PRZEDSIONEK	2.45
A.P.U.2.4	ZAPLECZE SOCJALNE	7.11
<b>SUMA</b>		<b>73.37</b>

SCHEMAT PARTERU  
SKALA 1:500

