



LWOWSKA 10 RESIDENCE

Zamieszkać w prestiżowej lokalizacji



POWIERZCHNIA
LOKALU USŁUGOWEGO:
114.52 m²

LOKALIZACJA:

ul. Lwowska 10,
33-332 Kraków



Biuro sprzedaży:
ul. Ignacego Krasickiego 30/83,
30-503 Kraków, Polska

+48 519 320 623

+48 506 411 722

www.architecturevento.pl

www.lwowskaresidence.pl

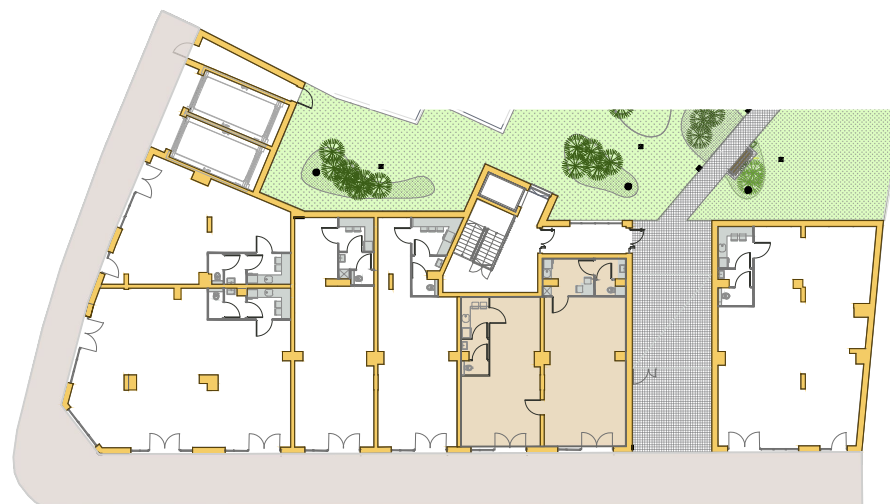
lwowska@architecturevento.pl

Niniejsza broszura nie stanowi oferty w rozumieniu Kodeksu Cywilnego. Przedstawione wizualizacje i rzuty mają charakter poglądowy. Podczas realizacji niektóre szczegóły mogą zostać zmienione.

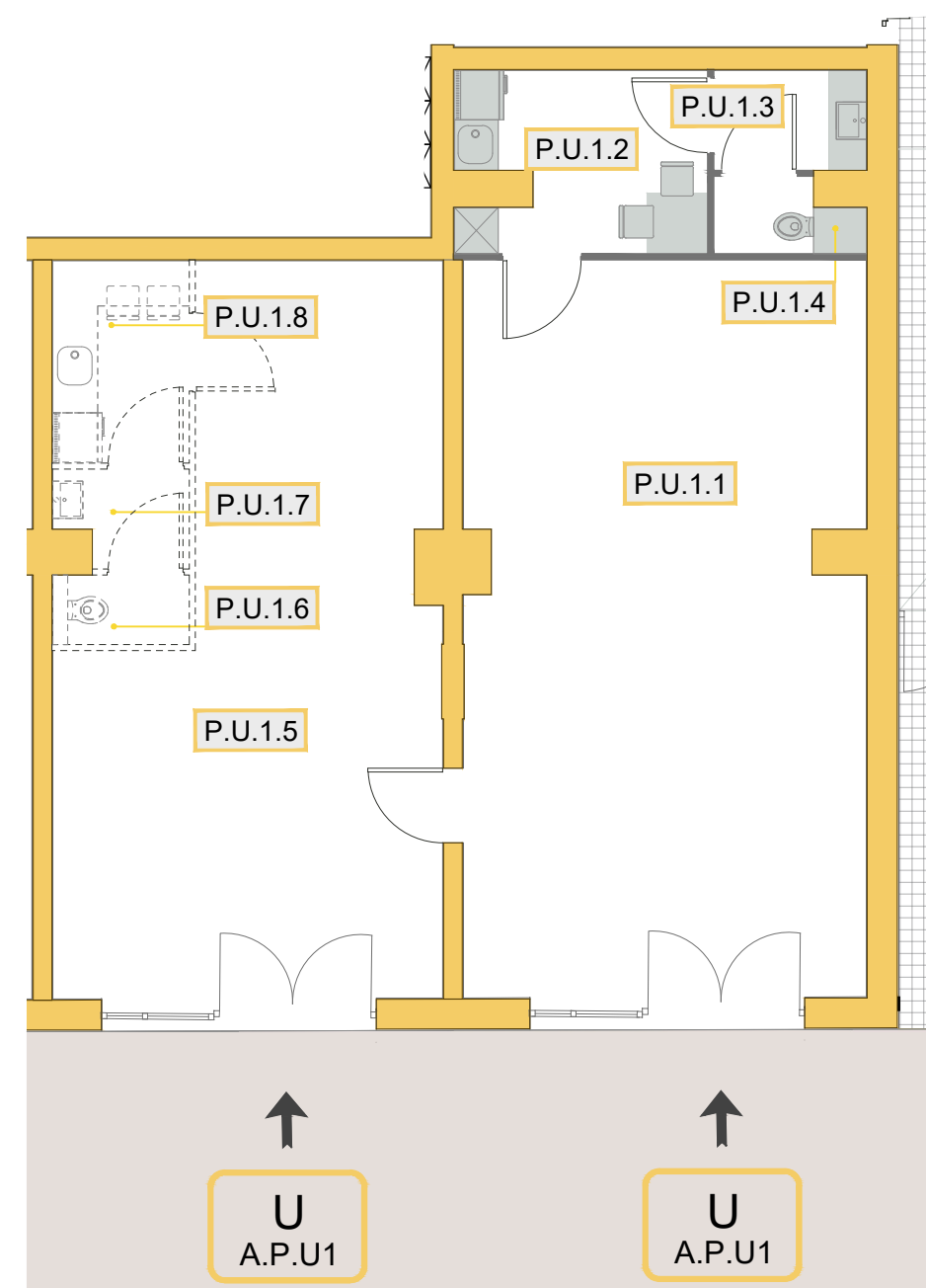
ILOŚĆ POMIESZCZEŃ LOKALOWYCH	PIĘTRO	NR. KATALOGOWY	WYS. POMIESZCZENIA
2	0	A.P.U1	~3.04 m

Ścianka działowa z możliwością przesunięcia/ zmiany aranżacji

SCHEMAT PARTERU SKALA 1:500



RZUT LOKALU USŁUGOWEGO SKALA 1:100



SPIS POMIESZCZEŃ MIESZKANIA A.P.U.1

NR POM.	NAZWA POMIESZCZENIA	POW. UŻYTKOWA (w m ²)
A.P.U.1.1	LOKAL USŁUGOWY	52.37
A.P.U.1.2	ZAPLECZE SOCJALNE	7.76
A.P.U.1.3	PRZEDSIONEK	2.73
A.P.U.1.4	WC	1.83
A.P.U.1.5	LOKAL USŁUGOWY 2	41.05
A.P.U.1.6	WC	1.70
A.P.U.1.7	PRZEDSIONEK	2.13
A.P.U.1.8	ZAPLECZE SOCJLANE	4.95
SUMA		114.52

